



中华人民共和国
不动产权证书



扫描全能王 创建



根据《中华人民共和国物权法》等法律法规，为保护不动产权利人合法权益，对不动产权利人申请登记的本证所列不动产权利，经审查核实，准予登记，颁发此证。



嘉善县不动产登记中心
登记机构 (章)
2021年 12月 06日

中华人民共和国自然资源部监制
编号 NO D35007712598

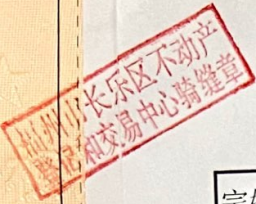


扫描全能王 创建

权利人	福州软件职业技术学院
共有情况	单独所有
坐落	福州市长乐区文岭镇滨江滨海路168号
不动产单元号	350182 013009 GB00003 F00030001
权利类型	国有建设用地使用权/房屋所有权
权利性质	出让/自建房
用途	科教用地/校区
面积	宗地面积357009m ² /房屋建筑面积164229.78m ²
使用期限	2016年05月30日起至2066年05月29日止
权利其他状况	独用土地使用权面积:357009. m ² 房屋结构: 钢筋混凝土结构 专有建筑面积:164229.78m ² 房屋总层数: 13层, 所在层: -1~13层

1、不动产取得方式: 国有建设用地使用权及房屋所有权首次登记;
 2、原不动产权证: 闽(2020)长乐区不动产权第0004268号;
 3、宗地四至:
 东: 界线邻林地
 西: 界线邻规划路
 南: 界线邻规划路
 北: 界线邻规划路
 4、2019.8.19受自建产业; 2016.5.30批准用地;
 5、A-1教学楼: 钢混构六层, 占地面积: 18138.68平方米, 建筑面积: 88129.51平方米;
 B-1食堂: 钢混构-1-3层, 占地面积: 3758.73平方米, 建筑面积: 13832.12平方米;
 B-2-1、B-2-2宿舍: 钢混构八层, 占地面积: 2726.24平方米、建筑面积: 18297.74平方米;
 B-2-6、B-2-7、B-2-8宿舍: 钢混构十三层, 占地面积: 1513.59平方米、建筑面积: 15152.87平方米;
 B-3后勤楼: 钢混构四层, 占地面积: 1306.6平方米、建筑面积: 3953.25平方米;
 二区单体: 钢混构五层, 占地面积: 7959.9平方米、建筑面积: 24864.29平方米。



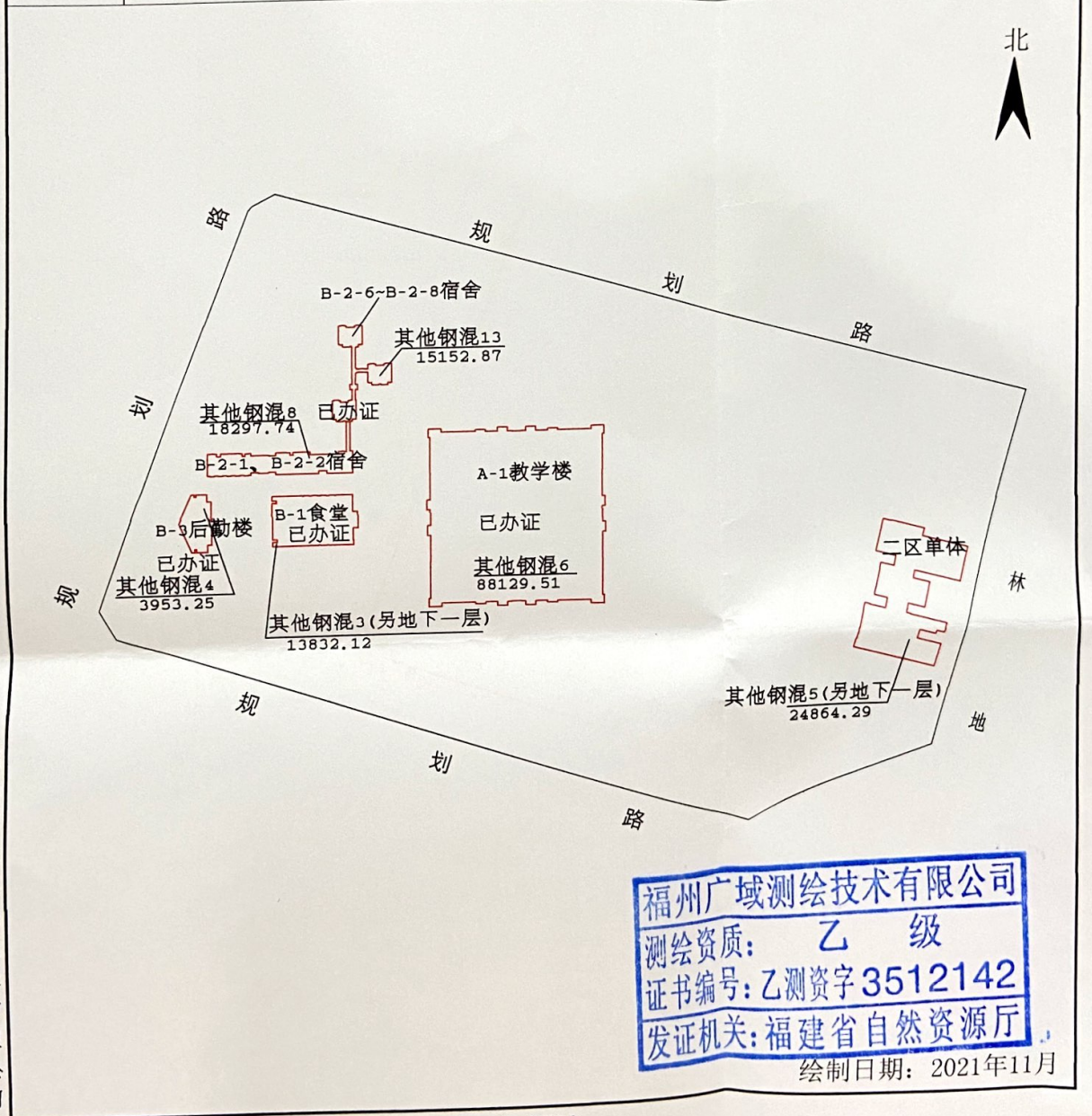


350182013009GB00003F00010001
幢号:1,用途:2宿舍,学校,其他

房产分丘图

单位: m.m²

宗地代码	<p>350182013009GB00003F00010001 幢号:1,用途:2宿舍,学校,其他</p>	结构	钢混	专有建筑面积	164229.78
幢号		总层数		分摊建筑面积	
户号		所在层次		建筑面积	164229.78
坐落	福州市长乐区文岭镇滨江滨海路168号(福建软件职业技术学院(A-1教学楼、B-1食堂、B-2-1、B-2-2宿舍、B-2-6、B-2-8宿舍、B-3后勤楼、二区单体))				



福州广域测绘技术有限公司

福州广域测绘技术有限公司
测绘资质: 乙级
证书编号: 乙测资字3512142
发证机关: 福建省自然资源厅

绘制日期: 2021年11月

1:5500



扫描全能王 创建



3501020130094500003537009
 福州市不动产登记与交易中心

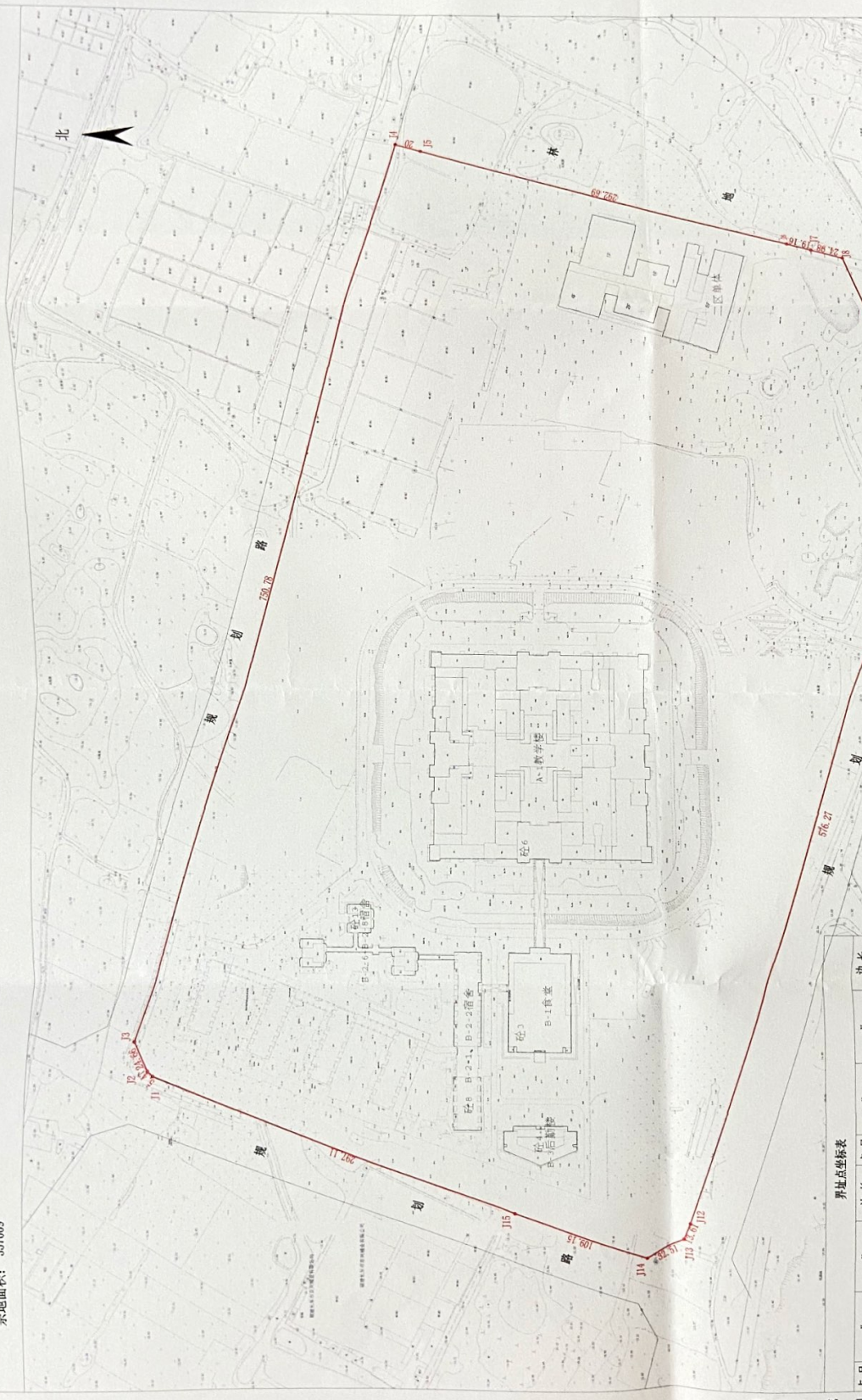
单位: m²

不动产单元号:

宗地 图

土地权利人: 福州软件职业技术学院

宗地面积: 357009



福州广域测绘技术有限公司
 测绘资质: 乙 级
 证书编号: 乙测资字 3512142
 发证机关: 福建省自然资源厅

绘图员: 林晋毅
 审核员: 毛福福

1:3500

界址点坐标表

测点号	X	Y	边长	点号	X	Y	边长
J1	2874125.865	466591.762	5.47	J9	2873522.582	470071.179	26.81
J2	2874122.964	466595.391	24.66	J10	2873530.696	470045.629	19.53
J3	2874141.228	466617.323	750.78	J11	2873536.608	470027.013	576.27
J4	2873936.964	470339.783	20	J12	2873711.03	469477.77	13.61
J5	2873917.666	470341.601	292.69	J13	2873715.784	469465.013	32.61
J6	2873834.952	470338.766	19.16	J14	2873744.921	469450.956	189.15
J7	2873816.446	470331.801	24.88	J15	2873947.593	469467.647	297.11
J8	2873592.316	470347.328	189.45	J1	2874125.865	466591.762	
J9	2873522.582	470071.179		S=357009 平方米 合555.51亩			

福州广域测绘技术有限公司

2000国家大地坐标系, 中央子午线120°
 制图日期: 2021年11月25日
 审核日期: 2021年11月25日



扫描全能王 创建